



*Manuales miplanilla.com*

# **Instalación Complemento Excel**

*Versión. 1.0 – 0215*

*Este manual ha sido realizado con el objetivo de dar a conocer a las empresas el complemento de Excel desarrollado por el Operador de Información para optimizar los tiempos en la liquidación de la seguridad social de su compañía por medio de archivo plano.*

**Paso 1:**

Para la instalación del complemento de excel ingrese en la barra de búsqueda la siguiente URL:

<https://www.miplanilla.com/wsexcel/publishexcel/install.aspx>

(Imagen1)



Imagen 1

**Paso 2:**

Seleccione su explorador de preferencia, recuerde que este complemento está diseñado para trabajar en versiones superiores o iguales a Microsoft Office 2007. (Imagen 2)

**Nota:** El ejemplo fue tomado de Internet explorer.



**Versión Actual Plugin Excel:  
1.0.0.36**

Siga estos sencillos pasos para instalar el plugin de miplanilla.com para Microsoft Excel:

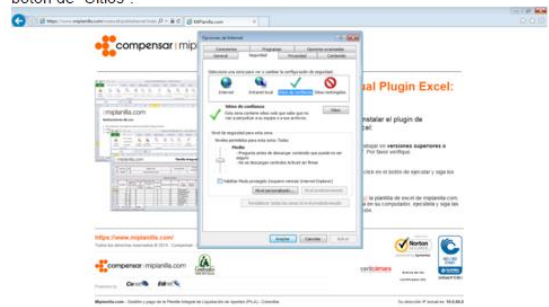
**1** Este plugin está diseñado para trabajar en **versiones superiores o iguales a Microsoft Office 2007**. Por favor verifique.



1. Desde la pagina <https://www.miplanilla.com/wsexcel/publishexcel/install.aspx>, dar clic en la parte superior derecha "Herramientas":



2. Seleccionar la opción "Opciones de Internet" y en la ventana emergente, seleccionar el tab "Seguridad", opción "Sitios de Confianza" y luego en el botón de "Sitios":



3. En la nueva ventana emergente dar clic en el botón de "Agregar", debe quedar en la lista de sitios web el de "https://www.miplanilla.com":



4. Dar clic en los botones de "Aceptar", luego, recargar la pagina e intentar de nuevo la instalación.

Imagen 2

**Paso 3:**

Realice los siguientes pasos para instalar de manera segura el complemento de excel de miplanilla.com

En la parte superior derecha de la pantalla haga clic en la opción Herramientas y seleccione *Opciones de Internet*. (Imagen 3)

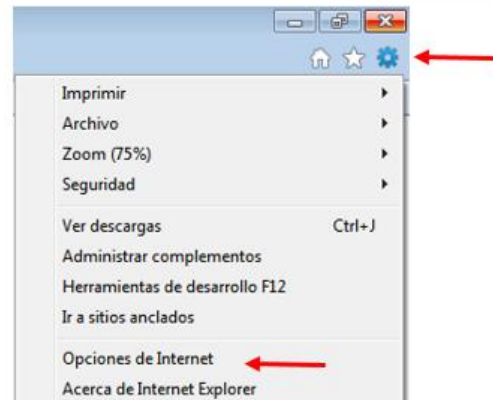


Imagen 3

Seguido ingrese a la pestaña *Seguridad*> *Sitios de confianza* y haga clic en el botón *Sitios*. (Imagen 4)

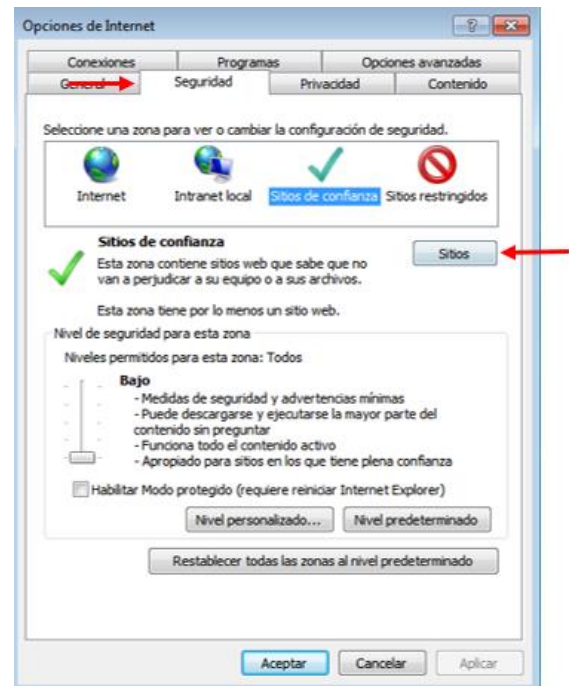


Imagen 4

En la nueva ventana ingrese en el campo la url nombrada anteriormente y haga clic en el botón *Agregar* > *Cerrar* y *Aceptar*.  
(Imagen 5)

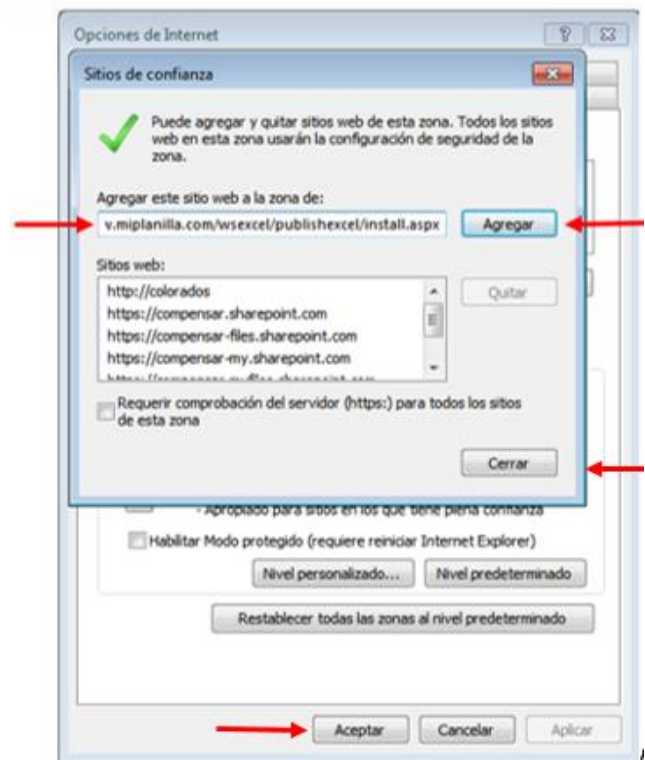


Imagen 5

**Paso 4:**

Una vez realice todo el procedimiento anterior haga clic en la opción *aquí* para instalar finalmente el complemento.  
(Imagen 6)

## **Versión Actual Plugin Excel: 1.0.0.36**

Siga estos sencillos pasos para instalar el plugin de miplanilla.com para Microsoft Excel:

- 1** Este plugin está diseñado para trabajar en **versiones superiores o iguales a Microsoft Office 2007**. Por favor verifique.
- 2**  Explorer  Chrome  Firefox
- 3** Descargue [aquí](#) el instalador, de click en el botón de ejecutar y siga los pasos que allí le muestran.

Imagen 6

**Nota:**

Una vez se realice la instalación del complemento, podrá ver en su archivo Excel una pestaña de miplanilla.com en la cual podrá Iniciar sesión y posteriormente liquidar su planilla de pago. (Imagen 7) (Imagen 8)

**Nota:**

En el manual *Funcionamiento del complemento Excel* ubicado en la pestaña ayuda de miplanilla.com podrá ver la explicación de esta herramienta.

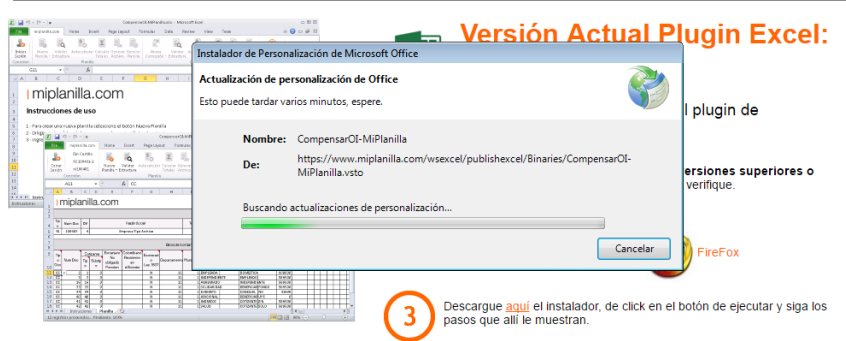


Imagen 7

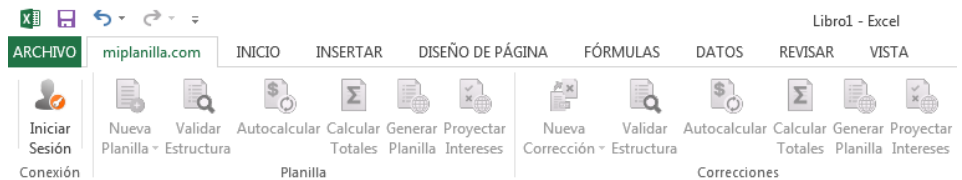


Imagen 8